

## COMMENT INSTALLER LE NTP2007?

Lorsqu'un client possède plusieurs prises téléphoniques ou s'il souhaite, pour des raisons esthétiques, placer le NTP2007 mural, il doit suivre les étapes ci-dessous :

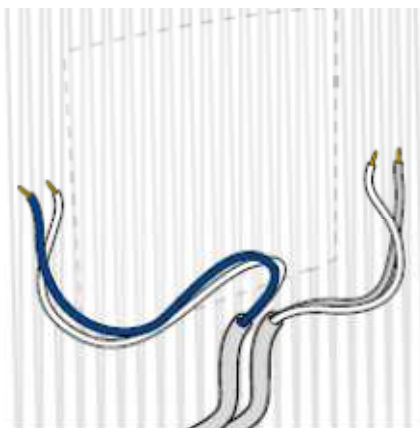
Si le client possède une **prise murale encastrée**, il doit suivre les étapes décrites ici

### Etape 1

Si le client possède plusieurs prises téléphoniques, il doit repérer la première prise de son installation.

Une fois la première prise repérée, il doit démonter la prise actuelle.

Idéalement, il faut également retenir quel câble se situe sur le bornier A (ou B)



Dans notre exemple, les câbles **bleu et blanc** sont ceux venant de **l'introduction**.

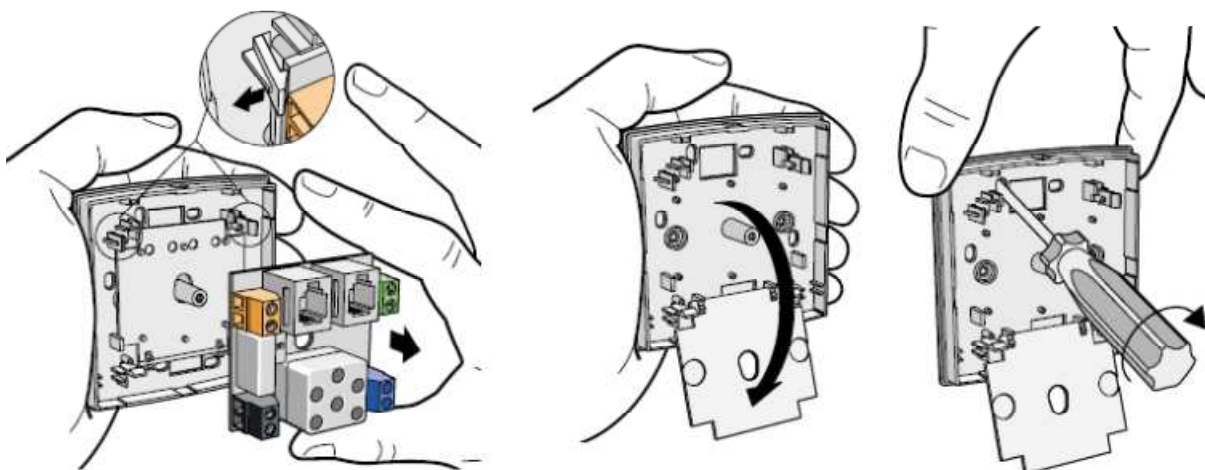
Les câbles **gris et blanc** repartent vers d'autres prises **téléphoniques**.

## Etape 2 - installation de la plaque

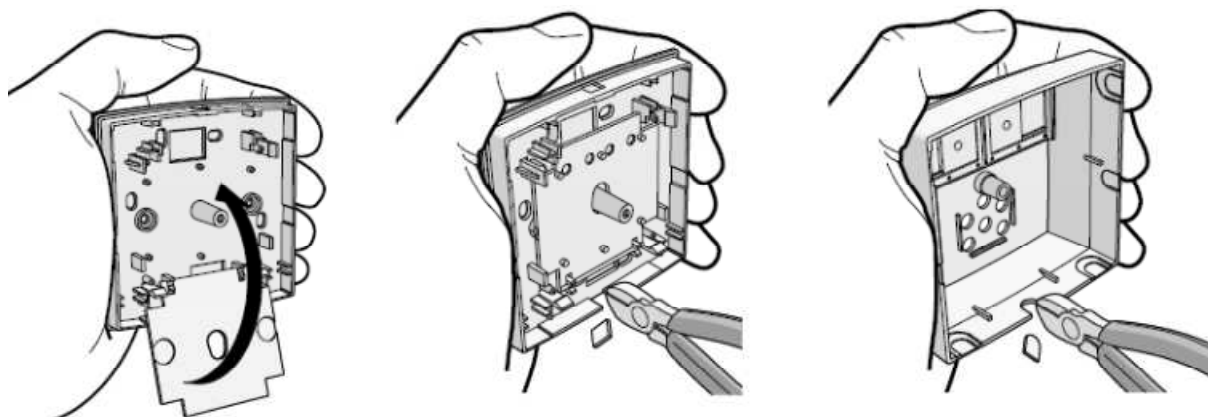
1. Ouvrez la nouvelle prise à l'aide d'un tournevis cruciforme (Phillips).



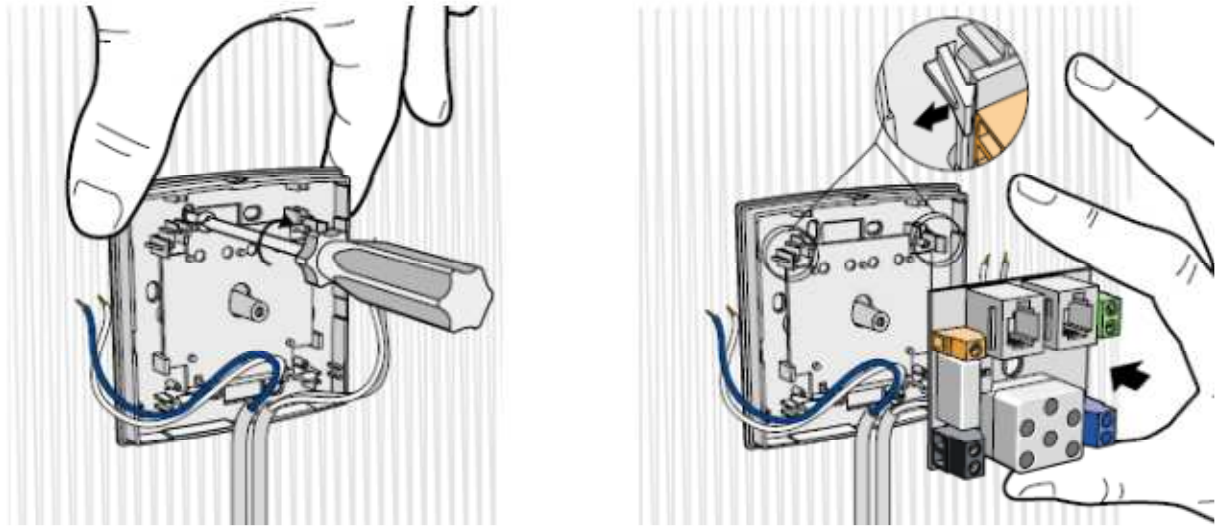
2. Retirez délicatement le bloc central et ouvrez le clapet afin de percer les points de fixation.



3. Refermez le clapet et faites une ouverture sur la plaque afin de faire passer les câbles. Faites de même sur le couvercle de la prise.

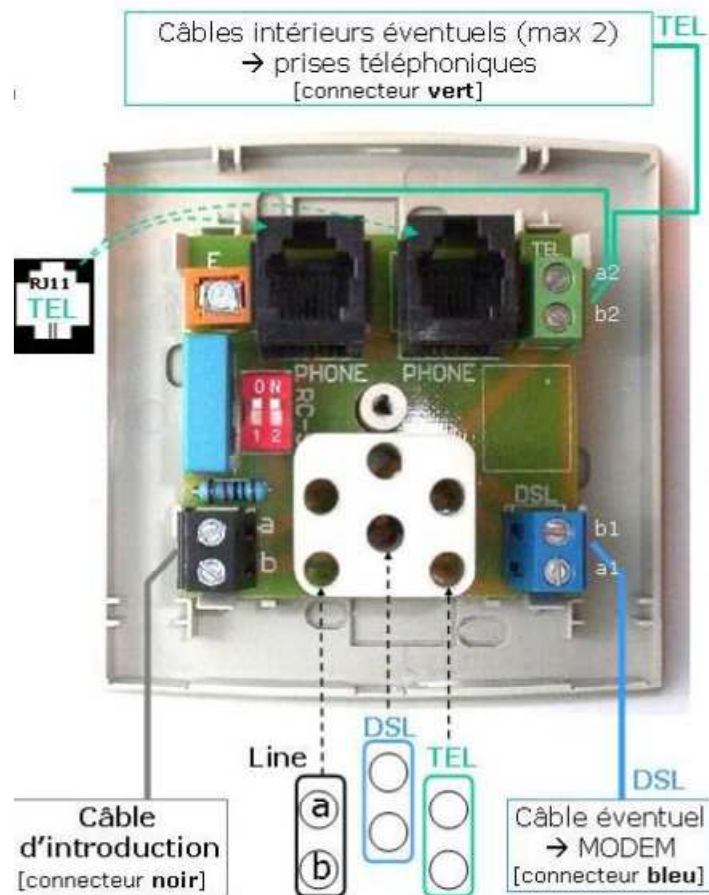


4. Fixez la plaque au mur et remplacez le bloc.



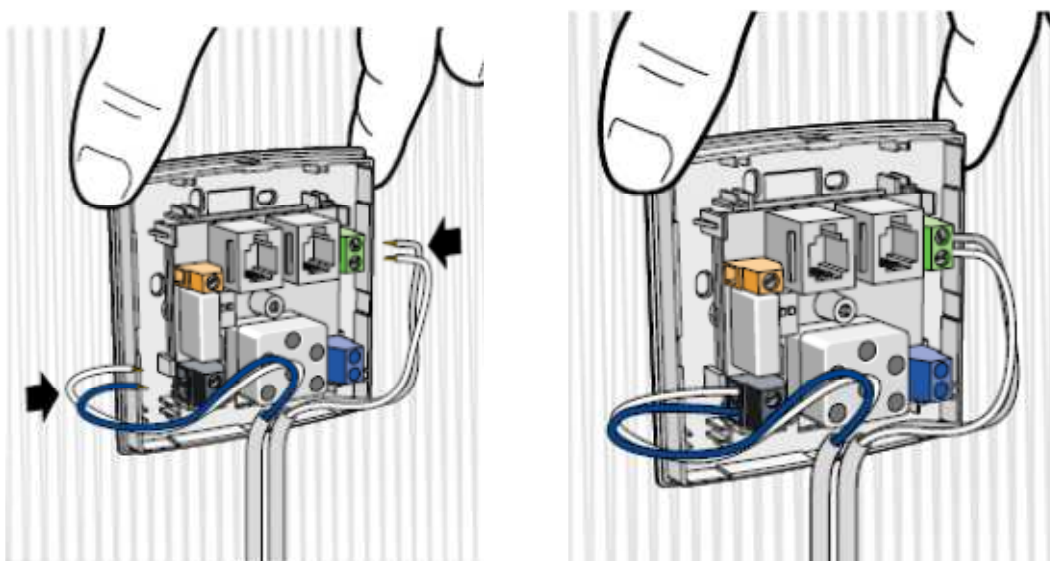
### Etape 3 - Raccordement des câbles

Voici comment se présente le bloc de raccordement.

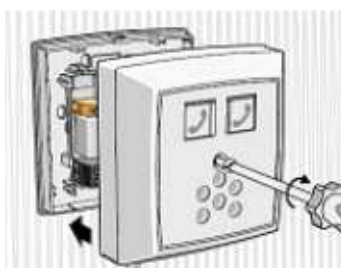


Une fois la plaque fixée au mur, rebranchez les câbles téléphoniques comme suit :

1. Branchez les câbles venant de **l'introduction** dans le **bornier noir** (remettez le même câble dans le bornier A). Rebranchez les câbles pour les **autres prises téléphoniques** dans le **bornier vert**. Si le client désire raccorder le câble DSL directement dans le boîtier, il peut le faire via le bornier bleu. Ce câble ira alors directement dans le modem, éventuellement via une prise intermédiaire mais il est préférable d'éviter cela.



2. Refermez le couvercle du boîtier.



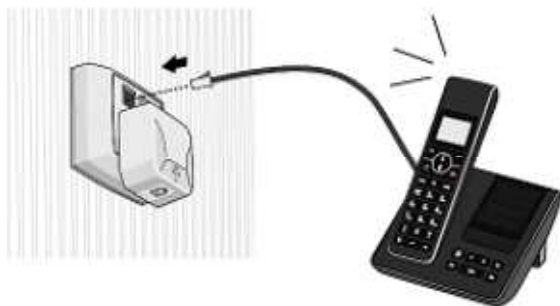
## Etape 4 - Raccordement des appareils

Une fois le NTP2007 installé, vous pouvez brancher vos différents appareils (téléphone et modem).

1. Branchez le filtre DSL dans la prise murale.



2. Branchez votre téléphone directement au NTP2007 via l'une des entrées RJ-11 présente sur le boîtier. Vous pouvez également utiliser les autres prises téléphoniques de l'habitation.



Vérifiez que vous avez bien la tonalité.

3. Branchez votre câble DSL dans l'entrée DSL situé sous le filtre DSL. Si le client a raccordé le câble DSL directement dans le bloc, vous ne devez rien brancher dans le filtre DSL.

